

S. M. M. P. E.  
SERVICIO GEOLOGIA SONDEOS

CORTE GEOLOGICO SONDEO N° SP-1 Estudio SAN PLATON

Provincia: HUELVA Zona Grupo: SAN PLATON Hoja n°: 1

Fecha sondeo: 22-10-91

Fecha fin: 5-11-91

Longitud total: 258,15 m

COORDENADAS

Actitud local (D): 172° E

Inclinación vertical: 30°

Relación Plano: 10-H-011/S-8 Corte 10-H-011/S-2

N: 356.548.35

E: 326.692.92

Cota: 362.14

LEYENDA GEOLOGICA

Escala: 1/200

- tabas / fajas
  - tabas de grano fino / muy fino
  - tabas finas / perladas
  - tabas cristalizadas (grano medio a grueso)
  - tabas brucicas / microbrucicas
  - tufitas muy holosas, terrecitas
  - fajas con fajas finas, apiladas
  - idem con textura perlada
  - idem con textura brucica
  - facies silíceas irregulares en tufitas / perladas
  - azufre / pirita masiva
- Nota: iD<sub>z</sub>: inclinación de la pizarrosidad sobre el eje del sondeo

INFORMACIONES TECNICAS

0	105 mm	0	175 m
1	86 mm	175	31,95 m
2	110	31,95	206,30 m
3	Bq	206,30	258,15 m

CIMENTACION INSTRUMENTACION

DESCRIPCION GEOLOGICA

LEYES

Altura (m)	Muestras	% litología	Corte geológico	MINERALES	Profundidad (m)	DESCRIPCION GEOLOGICA	LEYES			
							1	2	3	4
10						Zona alterada: tabas finas amarillentas terrecitas				
55										
75										
15						tabas que verdoso claro (bc) bandeadas de				

grano fino a veces muy fino, sericitico

95



Toba microbrechica de fragmentos lenticulares de cuarzo blanquecinos y restos de pedruzcos.

Después toba brechica de fragmentos estrados en la piramidal, brecha fina poligenica de cemento de tobas finas a veces muy finas que verdosa, bandeadas sericitica.

Fragmentos de cantos berrosos, pasta fina pedregosa, aspecto de lava acida (M1)

Fragmentos de cantos netos de aspecto sea netamente tobaceo (M2) sea lavico (M3) piuita, discriminada muy fina, esporadica.

90



Toba brechica muy densa - numerosos fragmentos estrados en si dando un aspecto flameado.

Intercalaciones de facies muy compactas aspecto lavico.

21.

57,20

95



facies lava granitica albita carbonata

34.

4



Brecha de gruesos fragmentos cementados por una toba muy sericitica grano fino, a veces muy fino, mas cloritico localmente con pequeños cristales cubicos de piuita. M5: fragmentos de toba fina de nodulos cuarzosos o cuarzo feldespaticos - cemento tobaceo muy fino con filitas abundantes.

45°

5



40

Toba microbrechica a brechica.

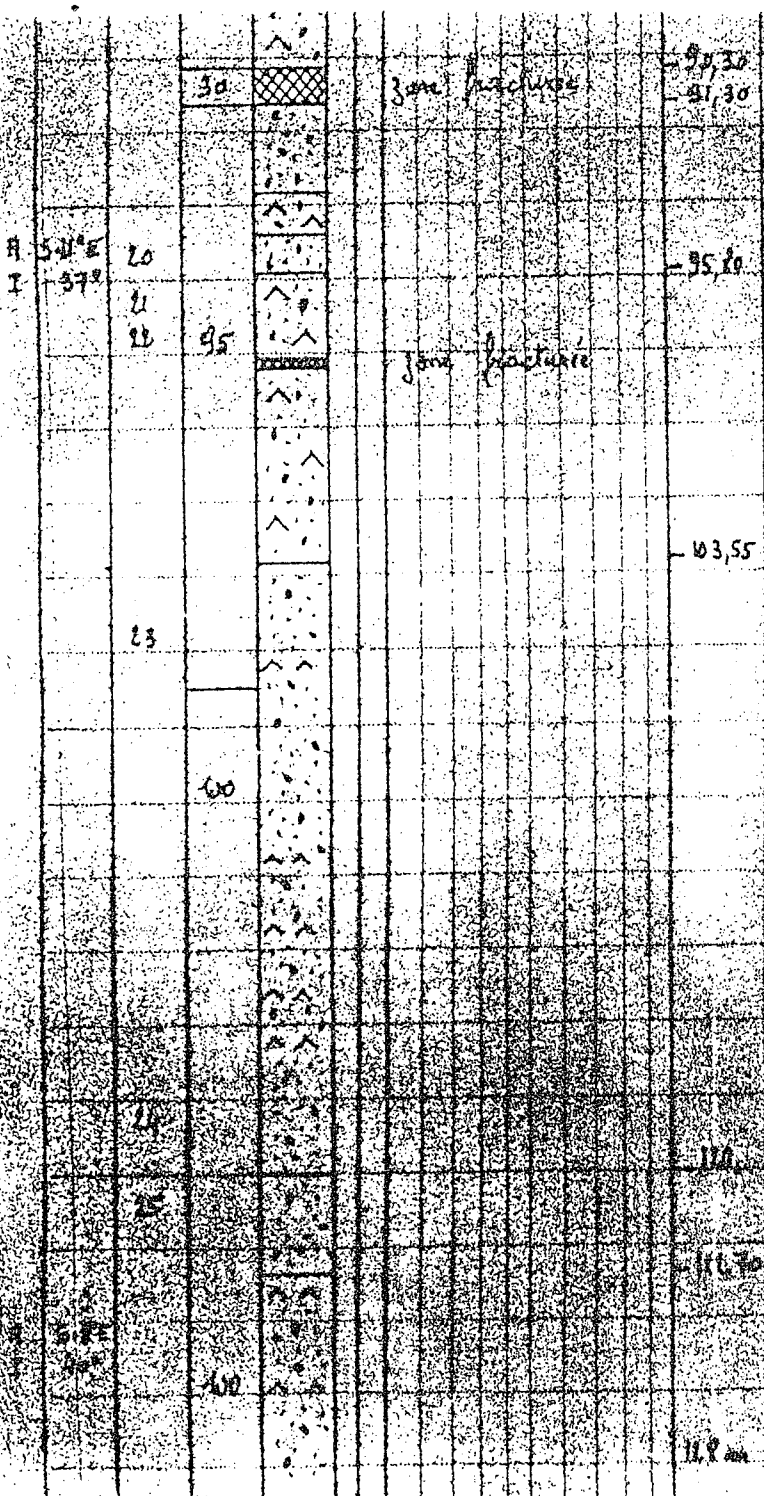
Facies cristalinas de grano mediano, color gris violaceo tomando el aspecto de una toba neta (M6) o de una lava (M7)

Toba fina verde amarillenta, sericitico, poco compacta porfirico (Stobulos cloriticos millimetricos sombras de fenocristales)

41,40

Toba muy compacta, cristalina (fenocristales de albita y de cuarzo intactos o fracturados), bandeados (filitas abundantes en xanai)

10			60	60,00	verdes (y sus abundantes en zonas preferenciales) colores variados, beige, pardo rojizo, verdoso.
				65,00	Toba fina verde, después fracturada con cuarzo, clorita, carbonatos.
				70,00	Toba gris verde (C.V) a verde amarillento, fino porfiróidea.
11				75,00	Tobas compactas bandeadas, de grano fino, porfiróidea o porfidica. La compactación va a modo rítmico dando a menudo a la roca un aspecto lavico.
12				80,00	Facies bandeadas, elacas verde amarillenta, muy silicea y de grano fino - M 13: Toba fina con nodulos de cuarzo.
				82,75	Toba verde amarillenta (B) de grano fino a muy fino.
14					Toba cristalina con fenocristales de albita y de cuarzo a veces rotos; es una roca compacta de color oscuro verdoso a gris a chocolate, de aspecto intermedarios entre toba y lava - filitas abundantes en M 14.
15				86,30	Tobas verde neto (C.V) de grano fino, a menudo porfiróidea (fenocristales alargados) con intercalaciones de tobas muy claritas con hematites y pirita (M 18).
16					Facies muy compactas, aspecto lavico, grano fino o muy fino, color pardo rosado o chocolate, pasando a facies igualmente muy compactas a numerosas placas de cuarzo xenomorfo de 2mm.
17				90,30	
18	95			91,30	Tobas limas porfidicas o porfiróidea verde neto.
19					
20					



Tobas finas porfidicas o porfiroide, verde neto a veces oscuro con finas bandas replegadas de limonita o hematitas, intercalacion métrica de una facies muy compacta porfidica aspecto lavico.

Tobas finas porfidica o porfiroideo (fenocristales remplazado por clouita y filitas) compacidad variable a menudo muy marcada (aspecto lavico M. 21 y 22 conteniendo muy poco de filitas)

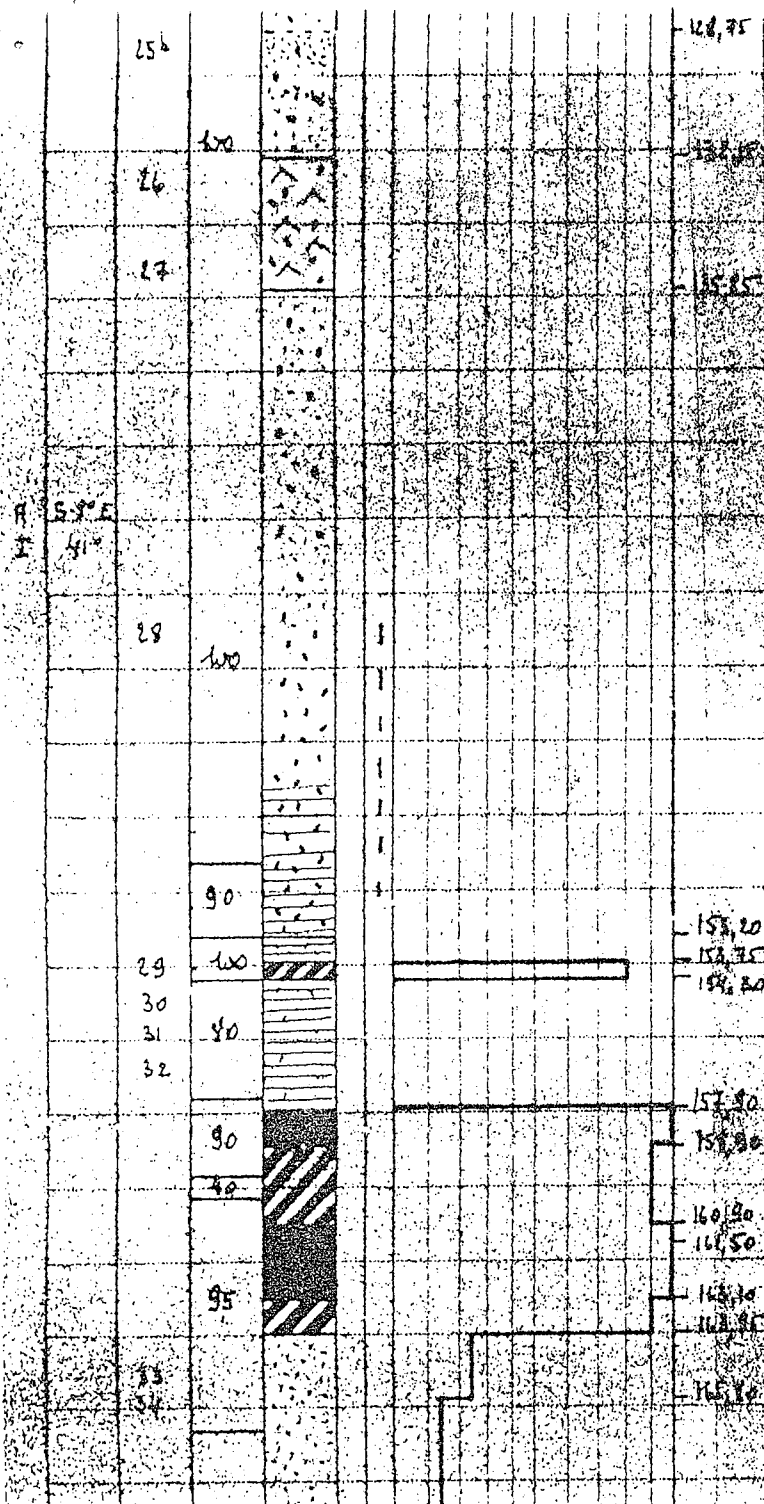
Tobas finas gris verdoso, verde amullento o verde neto porfidico o porfiroides, en general bastante poco compacto. Ellos contienen unos tramos de 0.2 a 0.6 m. muy compactos de aspecto lavico

M. 24: Tobas con fenocristales de albita a menudo rotas y grupadas - poco de filitas en la pasta.

M. 25: Pasta bastante cargada en filitas.

Tobas finas porfidicas con bandas muy marcada bandas verde amullendo claro B/ bandas verde oscuro (c. s.)

Tobas verdes, neto, de grano fino, a menudo porfidicos con algunos tramos decimétricos muy compactos.



148.75  
 148.50  
 148.25  
 25  
 26  
 27  
 Tóbas finas porfídica con liamas de tobas de grano fino muy denso. M. 256 toba de fenocristales de labbita reemplazados por filitas. Facies muy compacta, verde claro de bandas silíceas porfídica pasando a facies homogénea muy compacta, igualmente, gris violáceo (O porfídica) (fenocristales muy finos)

28  
 148.20  
 148.10  
 148.00  
 Tóbas verde neto de grano fino porfídica (9-12% de fenocristales de felsepato de 2-3mm) pasando hacia abajo a unas tobas netamente cristalinas (7% de fenocristales) en que el cemento se vuelve de mas en mas seicitico y de mas en mas fino (evolucion a unas tufitas cristalinas) Despues de 15m finas lentejas hematiticas frecuentes

148.20  
 148.15  
 148.10  
 29  
 30  
 31  
 32  
 Tufita fina, non porfídica, verde neto  
 Azufron

Fe	Cu	Pb	Zn
2.9	tr	0	tr

148.10  
 148.00  
 Tufitas de grano fino a muy fino, verde neto, cloritico muy seicitico, - exfoliacion marcada M. 31 contiene masas de calcita

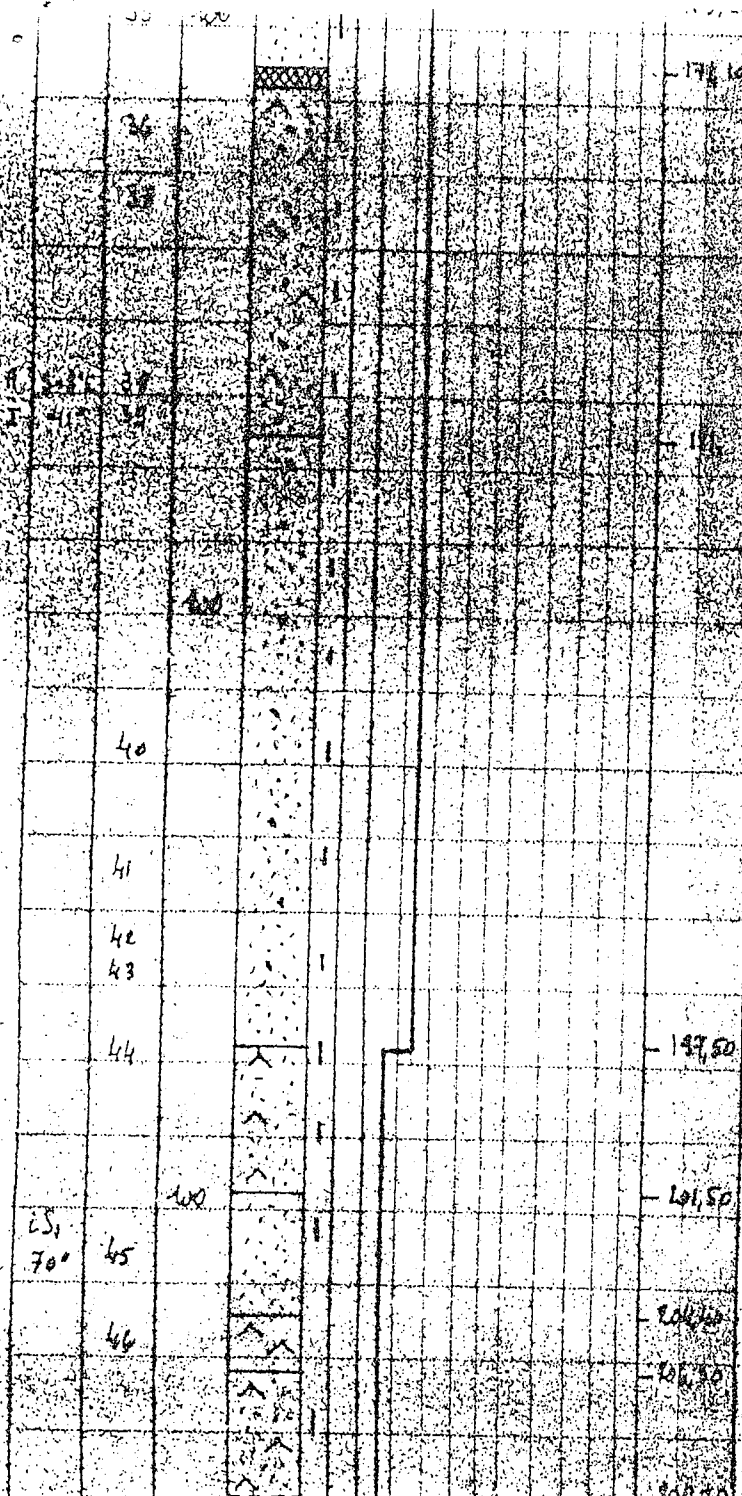
148.00  
 147.90  
 Piritá masiva con un poco de calcopirita Azufron con piritá masiva

40	0.2	tr	0.4
----	-----	----	-----

147.80  
 147.70  
 147.60  
 147.50  
 Piritá masiva Azufron con piritá masiva

43.2	tr	0	tr
------	----	---	----

147.40  
 147.30  
 147.20  
 33  
 34  
 Tóbas a tufitas, de grano fino, a veces fino a muy fino, bastante seicitico en general (abundante filitas sedimentarias en las M. 34, 35, 35)



Calciita disseminada o en largas manebas  
 pirita disseminada y estratiforme hasta 169,20  
 Zona fracturada con cuarzo y clorita.

Bobas o tuftita de geano fina, gris verdoso a verde  
 neto (C2) con algunos fenocristales de feldespato  
 M. 38: Muecas filitas y calciita en el cemento  
 numerosos tramos muy compactas, silíceas, clorita  
 gris verdoso, gris claro a rosado M. 39: Boba a  
 feldespato no alterados, pero con trozos de cuarzo y albita  
 pirita disseminada con bandas, lentijas estratiformes.

Bobas gris verdoso o verde neto (C2 o C3) de geano fino  
 con algunos fenocristales - fanda bastante seritico  
 calciita finamente disseminada o en masas globulosas.

M. 43: Facies local muy compactas, de geano fino  
 aparentemente muy silíceas - muy poco  
 de filitas en la pasta.  
 pirita disseminada, a veces en finas lentijas  
 estratiformes.

Bobas finas verde amarillento a verde neto (C3)  
 con finas intercalaciones (3-15 cm) de una facies  
 muy silíceas gris claro a menudo finamente  
 porfidoico (M. 44)

Bobas finas verdes carbonatadas  
 Facies compactas silíceas gris claro (B) conteniendo  
 un poco de pirita fina disseminada.  
 alternancia de bobas finas verdes y de facies  
 silíceas gris claro.

Alternancia de tobas finas verdes y de facies silíceas gris claro.

109,70

Tobas finas verdes oscuras (CO a veces D) de textura o menuda bandedas.

M47: toba calcárea con filitas abundantes.

114,0

Facies compactas silíceas gris C de pasta fina.

Tobas finas gris verdoso o de verde oscuro, con piritita disseminada.

47



120

121,50

Alternancia de tobas finas verdes amarillentas o verde neto y de las facies silíceas y compactas.

M48: filitas bastante abundantes, gris C.

48



49



50



51



126,50

Tobas finas verde oscuro porfirizado, manchas de calcita. M49: filitas abundante en la pasta.

52

Tobas finas bandedas poco compactas, verde (CO) y gris claro.

53

90

Tobas finas verdes con tramos de tobas porfirizadas de granos menudos y pequeños nodos de calcita.

M5: contiene algunos fósiles lentos de calcificación.

FIN DE SONDEO

A 5,47

# Sondeo San Platon 1

